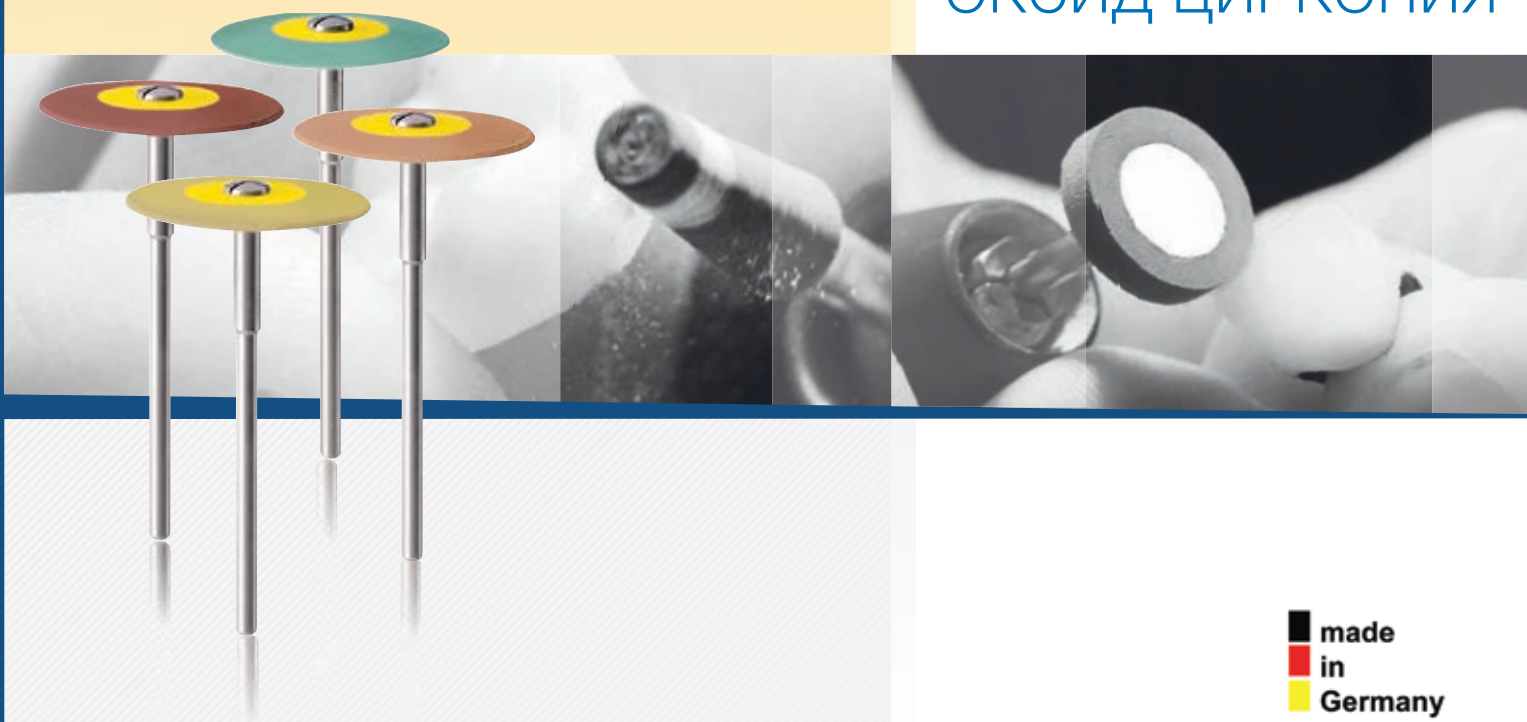


DIAPRO | DIACERA



РУКОВОДСТВО ПО ПОЛИРОВКЕ

ДИСИЛИКАТ ЛИТИЯ
ОКСИД ЦИРКОНИЯ



 made
in
Germany

Дисиликат лития

EVE DIAPRO

НЕОБРАБОТАННОЕ СОСТОЯНИЕ

Полностью анатомические коронки из дисиликата лития после прессования.

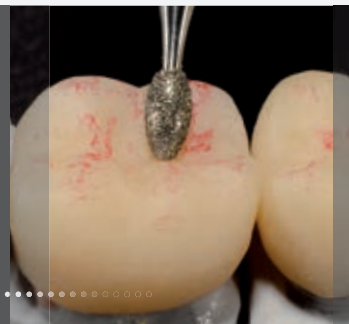
1



КОРРЕКЦИЯ

Коррекция окклюзии с помощью алмазных головок.

2



ШЛИФОВАНИЕ ВНЕШНЕЙ ФОРМЫ

Шлифование внешней формы с помощью DYP-13m.

Реком. част. вращ.:
8.000 – 12.000 об/мин

3



СГЛАЖИВАНИЕ ЖЕВАТЕЛЬНОЙ ПОВЕРХНОСТИ

Целенаправленная предварительная обработка с помощью H2DPmf.

Реком. част. вращ.:
7.000 – 12.000 об/мин

4



ЗЕРКАЛЬНЫЙ БЛЕСК

Полировка до зеркального блеска с помощью H2DP без сильного нажима.

Реком. част. вращ.:
7.000 – 12.000 об/мин

5

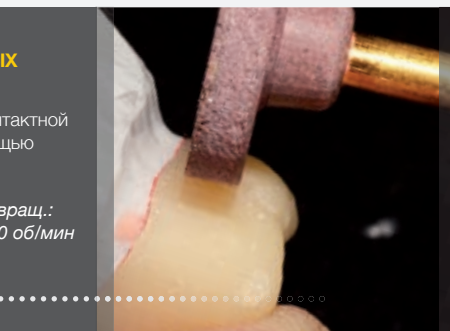


ПРИТирКА КОНТАКТНЫХ ТОЧЕК

Притирка контактной точки с помощью DYP-8m.

Реком. част. вращ.:
8.000 – 12.000 об/мин

6



КОРРЕКЦИЯ

Точная коррекция с помощью SL20DPmf.

Реком. част. вращ.:
7.000 – 12.000 об/мин

7



СГЛАЖИВАНИЕ

Сглаживание внешней формы с помощью H8DPmf.

Реком. част. вращ.:
7.000 – 12.000 об/мин

8



ЗЕРКАЛЬНЫЙ БЛЕСК

Полировка до зеркального блеска с помощью H8DP.

Реком. част. вращ.:
7.000 – 12.000 об/мин

9



КОНЕЧНЫЙ РЕЗУЛЬТАТ

Результат после целенаправленной обработки с помощью набора EVE DIASYNT PLUS/ DIAPRO HP360. Достигается превосходный зеркальный блеск.

10



СОВЕТ

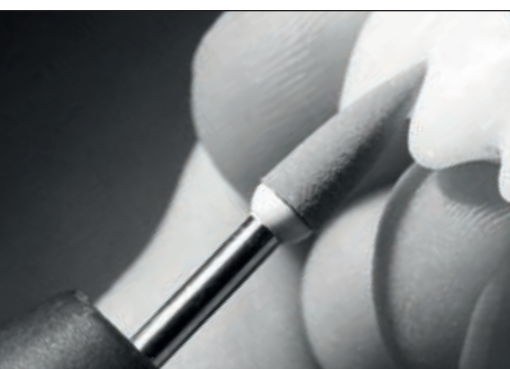
Для полировки после притирки в стоматологических кабинетах рекомендуется использовать комплект RA361.

Дисиликат лития



Дисиликат лития – высокопрочная стеклокерамика, доступная как в форме заранее подготовленных блоков, отлитых с помощью систем CAD/CAM, так и в виде пресскерамики. Это дает широкий спектр показаний. Преимуществом этого материала является очень хорошая обрабатываемость. Материал возможно отполировать до зеркального блеска сразу после обработки металлическими инструментами. Это позволяет сократить процесс изготовления изделия до нескольких рабочих операций. С этой целью компания

Оксид циркония



Оксид циркония, как материал, приобретает все большую популярность и многие производители в стоматологической промышленности предлагают полностью анатомические коронки и протезы из оксида циркония. Из-за опасности образования микротрещин правильный способ обработки оксида циркония долгое время оставался спорной и широко обсуждаемой темой. Однако исследования доказали, что обработка подходящими инструментами не только возможна, но и положительно сказывается на долговременной

EVE Ernst Vetter GmbH уже много лет предлагает двухступенчатую систему полировки Diapro для использования в зуботехнических лабораториях. Теперь также доступен аналогичный вариант для использования в стоматологических кабинетах. Он дает дополнительные возможности при адаптации и последующей обработке коронок и протезов из дисиликата лития.

НАБОР **EVE DIAPRO** HP 360



стабильности установленных коронок и протезов. Система полировки Diacera компании EVE Ernst Vetter GmbH – это решение, которое не только придает материалу зеркальный блеск, но и, как было доказано, за счет полировки повышает физическую стабильность. Зеркальный блеск поверхностей стабильных коронок и протезов из оксида циркония – это достижимая цель.

НАБОР **EVE DIACERA** HP 321



EVE DIASYNT PLUS



Структура с открытыми порами для уменьшения тепловыделения

EVE DIASYNT PLUS DYP-13g

EVE DIASYNT PLUS – это новое поколение шлифовальных инструментов, достигающих высоких скоростей обработки и одновременно обеспечивающих теплоотвод из обработанного материала. Температура в обрабатываемом изделии имеет большое значение, поскольку она может стать причиной разрушения керамической коронки или протеза. Именно за счет обработки с помощью системы Diasynt Plus на синтетической основе термическая нагрузка на изделие значительно ниже, чем при обработке шлифовальной системой на керамической основе.

EVE DIACERA

НЕОБРАБОТАННОЕ СОСТОЯНИЕ

Полностью анатомические коронки из оксида циркония.

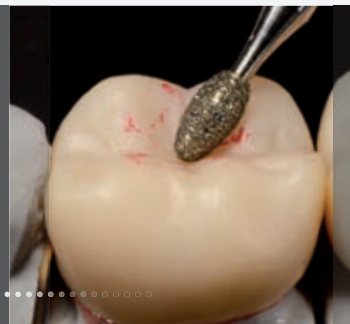
1



КОРРЕКЦИЯ

Коррекция окклюзии с помощью алмазных головок.

2



ШЛИФОВАНИЕ ВНЕШНЕЙ ФОРМЫ

Шлифование внешней формы с помощью DYP-13g.

Реком. част. вращ.:
8.000 – 12.000 об/мин

3

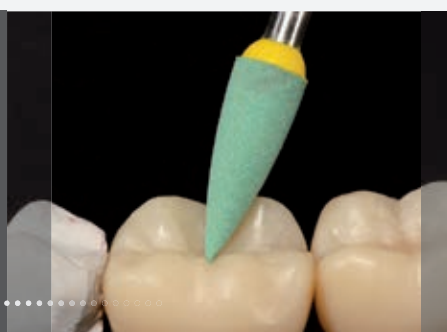


СГЛАЖИВАНИЕ ЖЕВАТЕЛЬНОЙ ПОВЕРХНОСТИ

Целенаправленная предварительная обработка с помощью H2DCmf.

Реком. част. вращ.:
7.000 – 12.000 об/мин

4



ЗЕРКАЛЬНЫЙ БЛЕСК

Полировка до зеркального блеска с помощью H2DC без сильного нажима.

Реком. част. вращ.:
7.000 – 12.000 об/мин

5



ПРИТИРКА КОНТАКТНЫХ ТОЧЕК

Притирка контактной точки с помощью DYP-8g.

Реком. част. вращ.:
8.000 – 12.000 об/мин

6

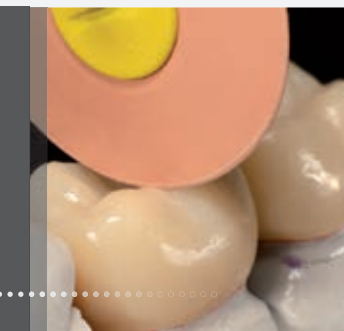


КОРРЕКЦИЯ

Точная коррекция с помощью SL20DC.

Реком. част. вращ.:
7.000 – 12.000 об/мин

7



СГЛАЖИВАНИЕ

Сглаживание внешней формы с помощью H8DCmf.

Реком. част. вращ.:
7.000 – 12.000 об/мин

8

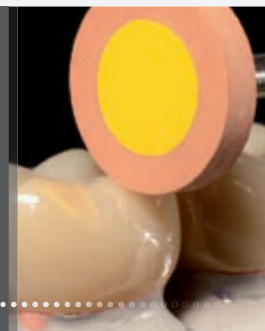


ЗЕРКАЛЬНЫЙ БЛЕСК

Полировка до зеркального блеска с помощью H8DC.

Реком. част. вращ.:
7.000 – 12.000 об/мин

9



КОНЕЧНЫЙ РЕЗУЛЬТАТ

Результат после целенаправленной обработки с помощью набора EVE DIASYNT PLUS/ DIACERA HP321. Достигается превосходный зеркальный блеск.

10



СОВЕТ

Для полировки после притирки в стоматологических кабинетах рекомендуется использовать комплект RA322.

EVE DIAPRO | ДИСИЛИКАТ ЛИТИЯ



Зернистость:

красн. = средняя
желт. = мелкая

Упаковка: 1,10 шт.



Реком. част. вращ.:

7.000 – 12.000 об/мин

Наимен. арт.:

Арт. №:

Размеры (мм):



W11DPmf	W16DPmf	W17DPmf	W18DPmf	W11DP	W16DP	W17DP	W18DP
7881	7886	7887	7888	7981	7986	7987	7988
3 x 7,5	4 x 10	6 x 7,5	10 x 2,5	3 x 7,5	4 x 10	6 x 7,5	10 x 2,5

Зернистость:

красн. = средняя
желт. = мелкая

Упаковка: 1,10 шт.



Реком. част. вращ.:

7.000 – 12.000 об/мин

Наимен. арт.:

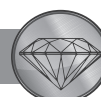
Арт. №:

Размеры (мм):



L26DPmf	SL20DPmf	H2DPmf	H8DPmf	L26DP	SL20DP	H2DP	H8DP
7800	7801	7842	7848	7900	7901	7942	7948
26 x 2	20 x 1	4 x 13	11 x 2	26 x 2	20 x 1	4 x 13	11 x 2

EVE DIACERA | ОКСИД ЦИРКОНИЯ



Зернистость:

зелен. = средняя
оранж. = мелкая

Упаковка: 1,10 шт.



Реком. част. вращ.:

7.000 – 12.000 об/мин

Наимен. арт.:

Арт. №:

Размеры (мм):



W11DCmf	W16DCmf	W17DCmf	W18DCmf	W11DC	W16DC	W17DC	W18DC
7681	7686	7687	7688	7781	7786	7787	7788
3 x 7,5	4 x 10	6 x 7,5	10 x 2,5	3 x 7,5	4 x 10	6 x 7,5	10 x 2,5

Зернистость:

зелен. = средняя
оранж. = мелкая

Упаковка: 1,10 шт.



Реком. част. вращ.:

7.000 – 12.000 об/мин

Наимен. арт.:

Арт. №:

Размеры (мм):



L26DCmf	SL20DCmf	H2DCmf	H8DCmf	L26DC	SL20DC	H2DC	H8DC
7600	7601	7642	7648	7700	7701	7742	7748
26 x 2	20 x 1	4 x 13	11 x 2	26 x 2	20 x 1	4 x 13	11 x 2



EVE Ernst Vetter GmbH

Rastatter Strasse 30
D-75179 Pforzheim, Germany

Fon: +49 72 31 97 77 -0

Fax: +49 72 31 97 77 99

E-Mail: info@eve-rotary.com

EVE America Inc.

5880 Shirley St.
Unit 203
Naples, FL 34109, USA

Fon: +1 239 591 2777

Fax: +1 239 591 2007

E-Mail: info@eve-america.com